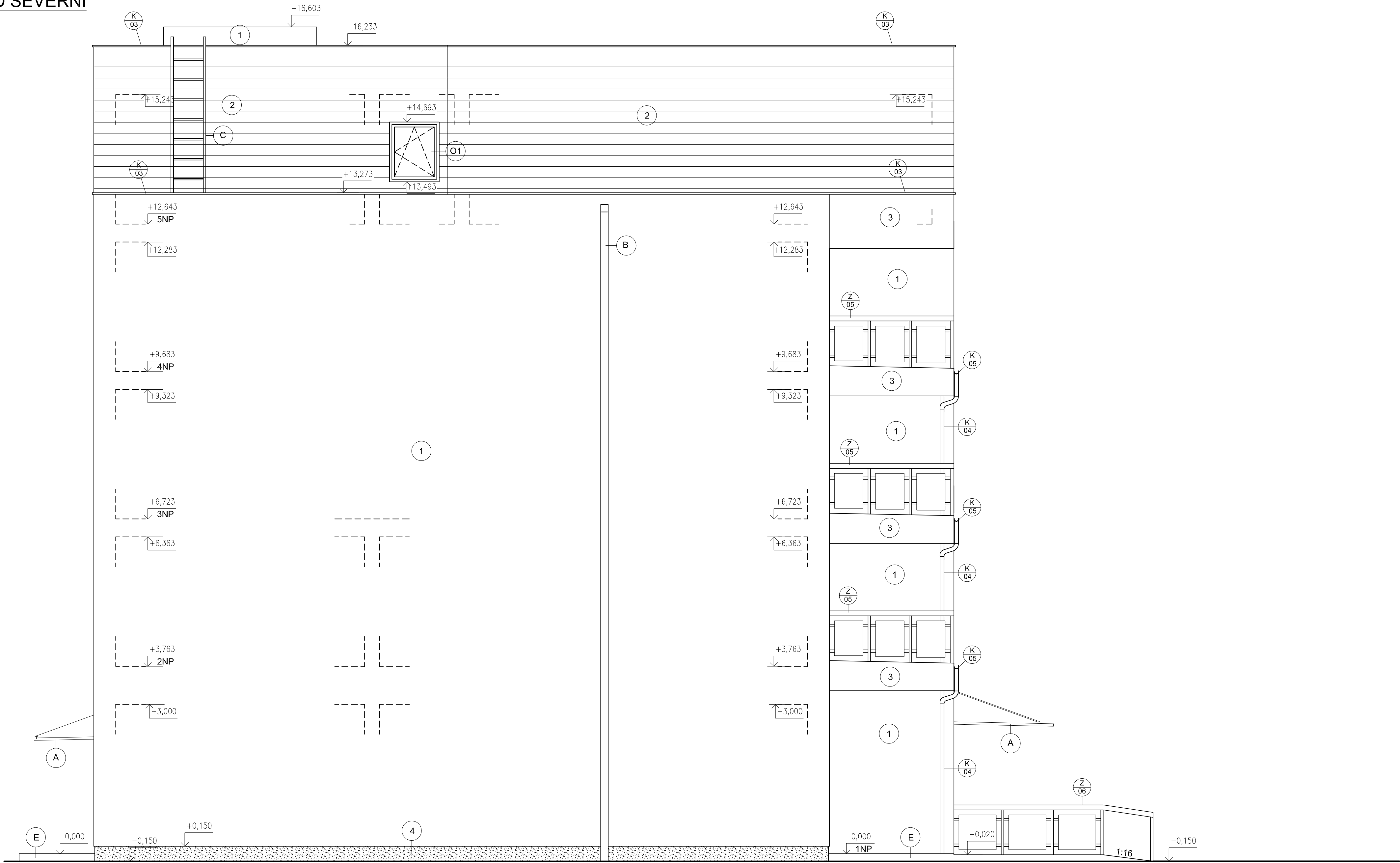


POHLED SEVERNÍ



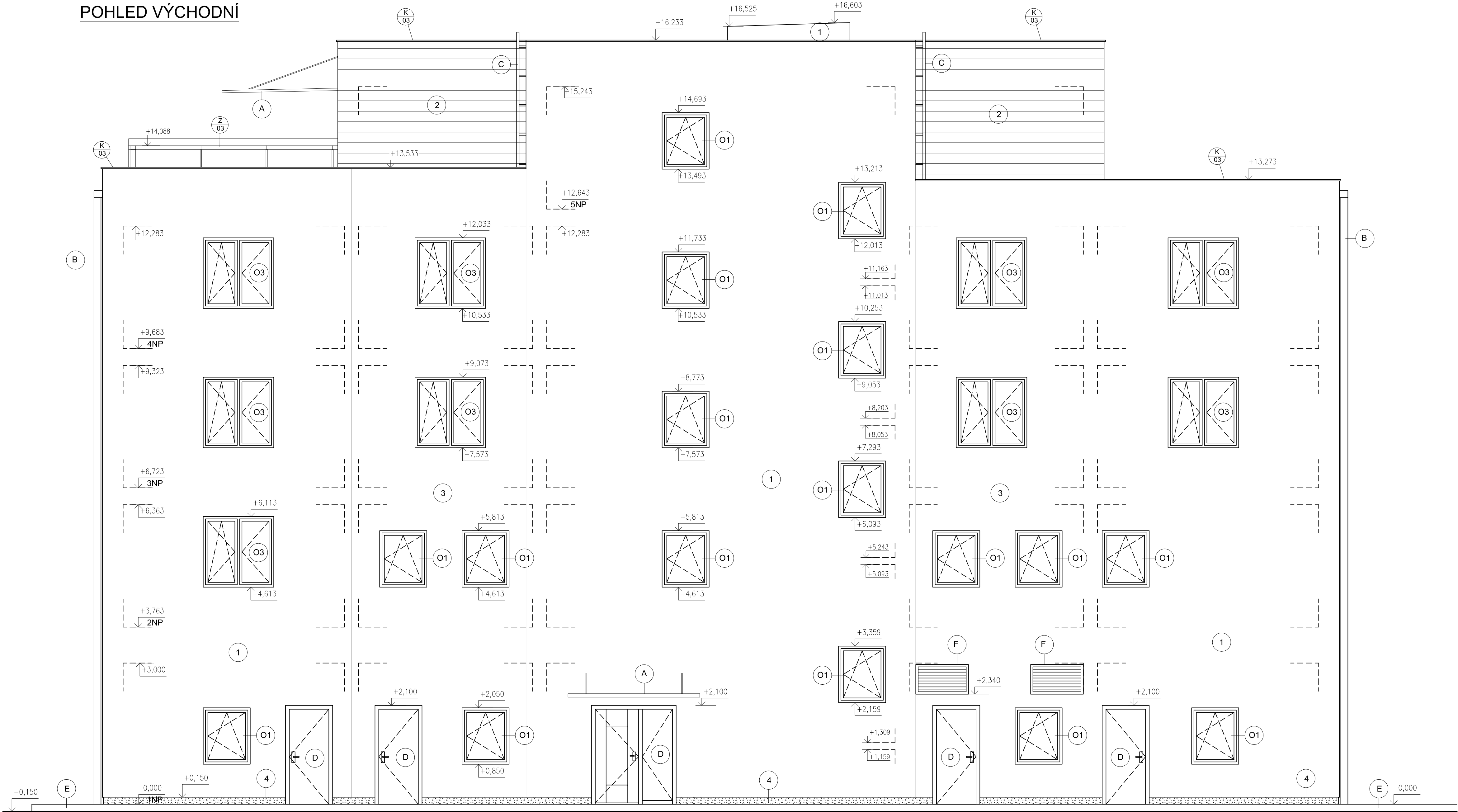
LEGENDA PRVKŮ

- 1 OPLECHOVÁNÍ ATIKY POZINKOVANÝM PLECHEM TL. 0,8mm, KOTVENO OCELOVÝMI PŘÍPOJKAMI
- 2 SVOD Z POZINKOVANÉHO OCELOVÉHO PLECHU, Ø 70mm
- 3 POVRCHOVÁ ÚPRAVA - BARVA ŠEDÁ
- 4 PODOKAPNÍ ŽLAB Z POZINKOVANÉHO PLECHU, D=80mm, DÉLKA 5 m
- 5 POVRCHOVÁ ÚPRAVA - BARVA ŠEDÁ
- 6 PODOKAPNÍ ŽLAB Z POZINKOVANÉHO PLECHU, D=80mm, DÉLKA 3,42 m
- 7 POVRCHOVÁ ÚPRAVA - BARVA ŠEDÁ
- 8 NEREZOVÝ ZÁBRADLÍ ZAKOTVEN DO ATIKY, V. 1000 mm (OD MAX. VÝŠKY TERASY), SKLĚNĚNÝ VÝPLŇ
- 9 NEREZOVÝ ZÁBRADLÍ ZAKOTVEN DO ŽB KONSTRUKCE, V. 1000 mm, DÉLKA 3,42 m, SKLĚNĚNÝ VÝPLŇ
- 10 NEREZOVÝ ZÁBRADLÍ ZAKOTVEN DO ŽB KONSTRUKCE, V. 1000 mm, DÉLKA 5,0 m, SKLĚNĚNÝ VÝPLŇ
- 11 NEREZOVÝ ZÁBRADLÍ NOSNÉ ČÁSTI BETONOVÁNY DO OPĚRNÉHO LOŽE, V. 1000 mm, DÉLKA 11,90 m, SKLĚNĚNÝ VÝPLŇ
- 12 NEREZOVÝ PRÍSTŘEŠEK - NEREZOVÝ NOSNÝ PROFIL S VÝPLNÍ LEXAN, ZAVĚŠENÝ, DODÁVÁNO DODAVATELSKOU FIRMOU
- 13 DEŠŤOVÉ SVODNÍ POTRUBÍ
- 14 ŽEBŘÍK, Š. 600 mm
- 15 DŘEVOHLINIKOVÉ DVEŘE - KŘÍDLO OTEVÍRÁVÉ, ZASKLENÍ IZOLAČNÍM TROJSKLEM, BARVA BILÁ
- 16 CHODNÍK/TERASA ZE ZÁMKOVÉ DLAŽBY, ZAHRADNÍ OBRUBNÍK 50x200 mm
- 17 PROTIDEŠŤOVA ŽALUZIE POZINKOVANÁ 630x11200 mm
- 18 PLASTOHLINIKOVÉ JEDNOKŘÍDLÉ OTEVÍRÁVÉ OKNO KF500 - KŘÍDLO OTEVÍRÁVÉ A SKLÁPEČÍ DOVNITŘ, ZASKLENÍ IZOLAČNÍM TROJSKLEM, BARVA BILÁ
- 19 PLASTOHLINIKOVÉ DVOUKŘÍDLÉ OTEVÍRÁVÉ OKNO KF500 - OBĚ KŘÍDLA OTEVÍRÁVÉ, JEDNO KŘÍDLO SKLÁPEČÍ DOVNITŘ, SE STŘEDNÍM SLOUPKEM, ZASKLENÍ IZOLAČNÍM TROJSKLEM, BARVA BILÁ

LEGENDA MATERIÁLŮ

- 1 AKRYLÁTOVÝ NÁTĚR CERESIT CT42, BARVA BILÁ
- 2 OMÍTKA CERESIT CT720 S DESIGNEM DŘEVA
- 3 AKRYLÁTOVÝ NÁTĚR CERESIT CT42, BARVA ŠEDÁ
- 4 MOZAICOVÁ OMÍTKA CEMIX BARVA M94 (ŠEDÁ)

POHLED VÝCHODNÍ



0,000 = 268,550 m n.m., B.p.v. / SOUŘADNICOVÝ SYSTÉM S-JTSK

DŘUH PRÁCE	DIPLOMOVÁ PRÁCE	Fakulta Stavební Ústředí posuzování stavebníků
VYPRACOVAL	Bc. Erika Příkrová	
VEDOUcí PRÁCE	Ing. Sylva Bartlová, Ph.D.	MÍSTO STAVBY
STAVEBNÍK	Bc. Erika Příkrová, Ústředí 399, 930 28 Olšov	
MÍSTO STAVBY	Brno-Slatina, ul. Bedřichovská / kat. 6, Slatina, parc. č. 1086	STAVBY
NAZEV STAVBY	POLYFUNKČNÍ DŮM "SLATINA"	
STAVEBNÍ OBJEKT	IS001 - NOVOSTAVBA POLYFUNKČNÍHO DOMU	STAVBY
ČÁST	D.1.1 ARCHITEKTONICKO-STAVEBNÍ ŘEŠENÍ	
OBSAH	POHLED SEVERNÍ, POHLED VÝCHODNÍ	STAVBY
FORMÁT	16 A4	STAVBY
DATUM	01/2017	
STUPEŇ PD	DPS	STAVBY
MĚŘITKO	1:50	
Č. VÝKRESU	D.1.1.08	